

## WITRY-LES-REIMS

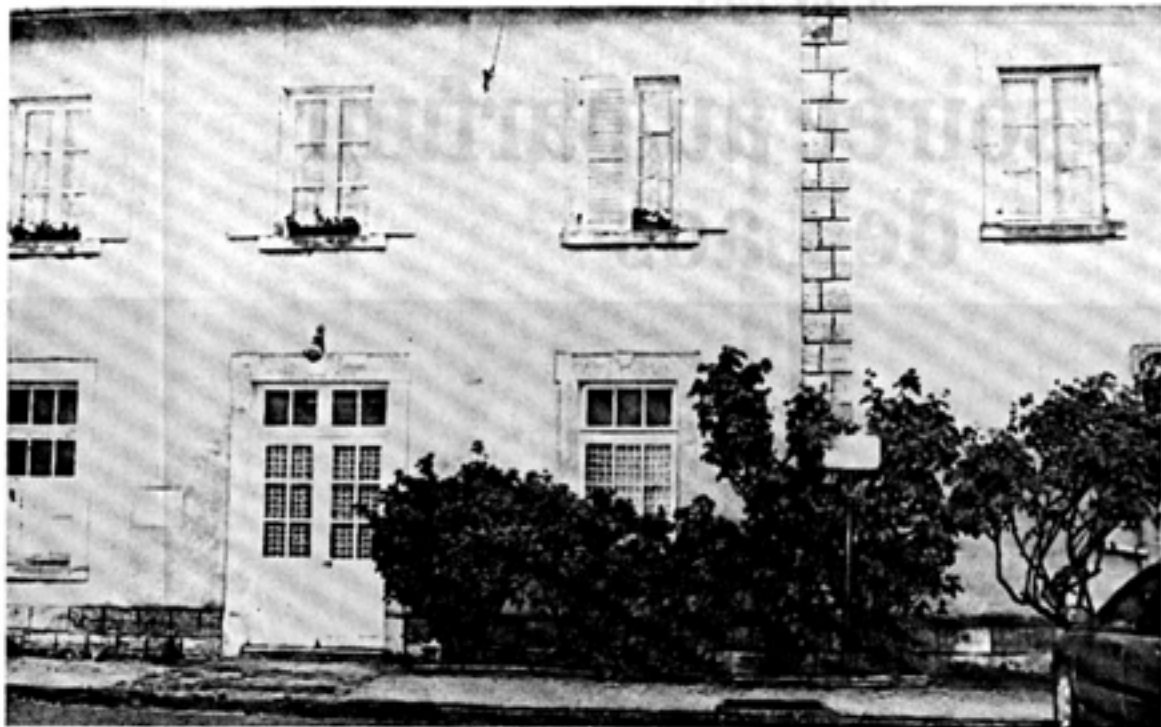
### Et si le train s'arrêtait près de chez nous ?

« Et si le train s'arrêtait près de chez nous ? » C'est le thème d'une réunion-débat qui se déroulera vendredi 28 avril à 20 h 30, dans la salle des fêtes de Witry-lès-Reims (rue Boucton-Favréaux). Cette soirée sera l'occasion de faire connaissance avec Michel Duranton et les responsables de l'association qui présenteront leurs objectifs, ainsi que les moyens d'y parvenir.

### Un peu de géographie

Lorsqu'on regarde la toile ferroviaire autour de Reims, une évidence saute aux yeux. Sur toutes les lignes : Reims-Châlons, Reims-Epernay, Reims-La Ferté-Milon, Reims-Laon, les trains s'arrêtent dans les villages situés sur le parcours.

Toutes, sauf une : Reims-Charleville-Mézières qui ne dessert que la ville de Reims. Pourtant, entre Reims et Reims, quelques villages et non des moindres, figurent sur la ligne : Bazancourt et Witry-lès-Reims en particulier, sans oublier, côté ardennais, Tagnon et Le Châlet. Si l'on y ajoute les villages avoisinants, cela représente rapidement quelques milliers d'habitants dont une partie travaillent à Reims.



*L'ancienne gare encore bien visible à Witry est aujourd'hui une agréable maison.*

La création de dessertes voyageurs SNCF limiterait l'afflux de véhicules particuliers en direction des villages et permettrait également de revitaliser voire redynamiser ces secteurs d'habitation en campagne.

C'est la raison pour laquelle une association a été créée qui sera présentée officiellement vendredi 28 avril.

### Un peu d'histoire

En avril 1999, une réunion d'information et d'échanges était organisée à la salle des fêtes de Boulton-sur-Suipe. Cette

soirée avait pour objet d'expliquer les enjeux d'une réouverture au trafic voyageurs des gares SNCF situées sur la ligne Reims-Rethel, en particulier Bazancourt et Witry-lès-Reims.

• En juillet 1999, les responsables de l'association ont rencontré Yves Detraigne, conseiller général du canton de Bourgogne et M<sup>me</sup> Blanchard, maire de Bazancourt.

• En septembre, ils ont été reçus par M. Paul Caffé, maire de Fismes, qui fut, il y a une vingtaine d'années, le président de la très active association qui

militait pour la réouverture au trafic voyageurs de la ligne La Ferté-Milon-Reims. Réouverture obtenue en 1982.

• Depuis, le maire de Bazancourt a été contacté pour faire évoluer le dossier.

A l'heure où le tout voiture tend à engorger les centres-villes, l'association croit en la possibilité d'un service public de transport en commun pratique, peu onéreux et non polluant.

Contact : Michel Duranton, secrétaire, 27, rue de la Paix, 51420 Witry-lès-Reims, tél. : 03.26.97.20.25.