

UN AN APRÈS

Gare de Bazancourt : un accord toujours pas trouvé

Ce n'est pas dans la rubrique « Un an après » que le projet de réouverture de la gare de Bazancourt aux voyageurs devrait apparaître, mais bien plutôt « vingt ans après » ! Au bas mot.

C'est effectivement le genre d'Arlésienne dont on parle régulièrement depuis des lustres (ainsi, le conseil communautaire de Reims métropole de cette semaine vient d'émettre un vœu en faveur de cette réouverture), et que l'on ne voit jamais venir...

Un tiers, un tiers et un tiers

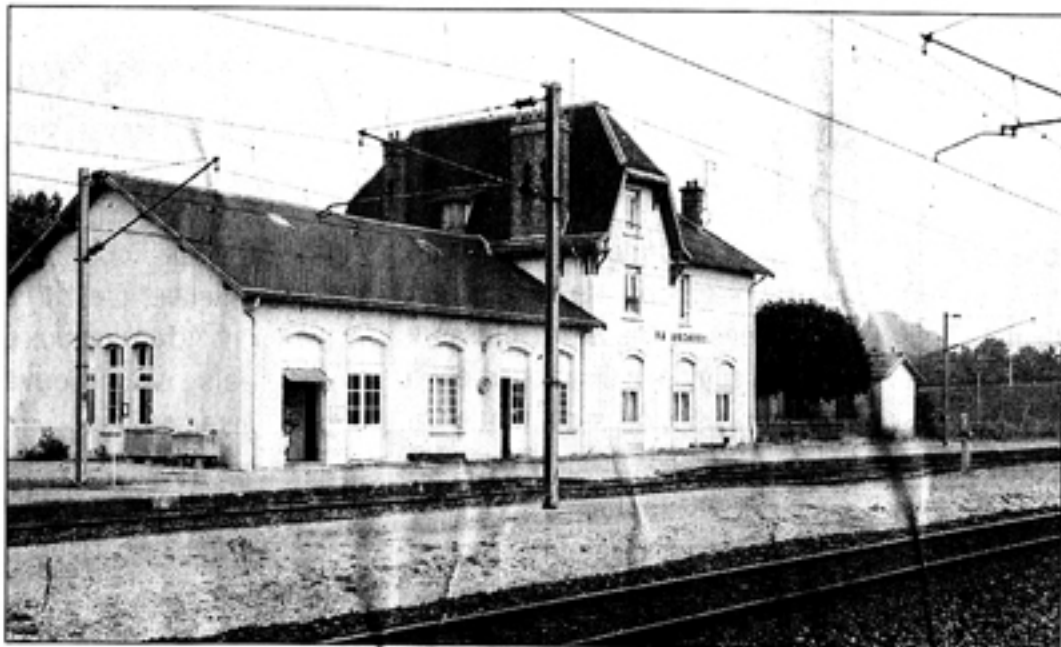
Où en est-on aujourd'hui ? « Le dossier est toujours en cours, répond le président de la commission transports au conseil régional et maire de Fismes Jean-Pierre Pinon ; le président de la région, qui a désormais compétence pour le transport ferroviaire, rencontre réguliè-

ment les responsables de la SNCF ; mais ce dossier n'est toujours pas finalisé ».

En fait selon M. Pinon, on bute sur un problème de gros sous : « La région demande que RFF (Réseau ferré de France) et la SNCF participent financièrement au réaménagement de cette gare en respectant la même clef que pour les autres gares desservies par des TGV : Sedan, Rethel, Charleville, Châlons, etc, c'est-à-dire à hauteur d'un tiers ; pour ce qui est des deux autres tiers, la région est disposée à en prendre la moitié à sa charge, et laisse l'autre moitié à répartir entre conseil général, communauté de communes et commune.

Mais pour le moment, cette proposition n'est pas acceptée par RFF et la SNCF ».

Un point positif toutefois : « Nous avons eu l'assurance, affirme M. Pinon, que les travaux à Bazancourt (quand l'accord



La gare de Bazancourt. Les discussions achoppent toujours entre la région, RFF et la SNCF sur le financement de son réaménagement.

sur le financement des travaux sera obtenu bien sûr) pourront éventuellement se faire tout de

suite après la mise en service du TGV, alors que toutes les lignes où circuleront des TGV seront

théoriquement interdites de travaux pendant deux ans. »

Antoine Pardessus